

Rapport- Åpenhetslova

Generelt om selskapet

Termo Partner Transport AS blei etablert i 1991. Termo Partner Transport AS tar seg av transporten for vårt morselskap Termo Partner AS.

Selskapet har etablert seg som ein leiande aktør for transport av blomster og plantar i Noreg.

Selskapet sitt hovudkontor er i Stryn, medan utgangspunktet for bilparken er lokalisert hjå største eigar, AS Blomsterringen Engros på Skjetten. Samla sett har Termo Partner Transport AS 90 årsverk.

Kvifor er sosial bærekraft viktig?

Sosial bærekraft handlar om å arbeide for at alle menneske skal ha like sjansar til eit stabilt helsefremmande liv, jobbe og leve utan nokon form for diskriminering. Stabile og inkluderande samfunns- og arbeidslivforhold er ei viktig brikke for at eit menneske skal ha eit trygt og stabilt liv. Sosialt bærekraftige samfunn er samfunn som er prega av tillit, trygghet, tilhøyrse og tilgang til godar som arbeid, utdanning og gode nærmiljø.

Korleis vi arbeider med sosial bærekraft

Vi har vurdert risiko for brot på menneskerettar og anstendige arbeidsforhold i samtlege kategoriar av bedrifta sin leverandørar. Vår viktigaste innkjøpskategori er diesel, reperasjonstenester og deler, samt nykjøp/leige av bil. Det er ein bransje der vi anser risikoen for uanstendige arbeidsforhold som lav. Vi ønsker å sikre at våre leverandørar har ansatte som har arbeidsavtalar, dokumentert lønn, at arbeidstidsbestemmelsar blir overhaldt og at dei ansatte si helse og sikkerheit blir ivarett.

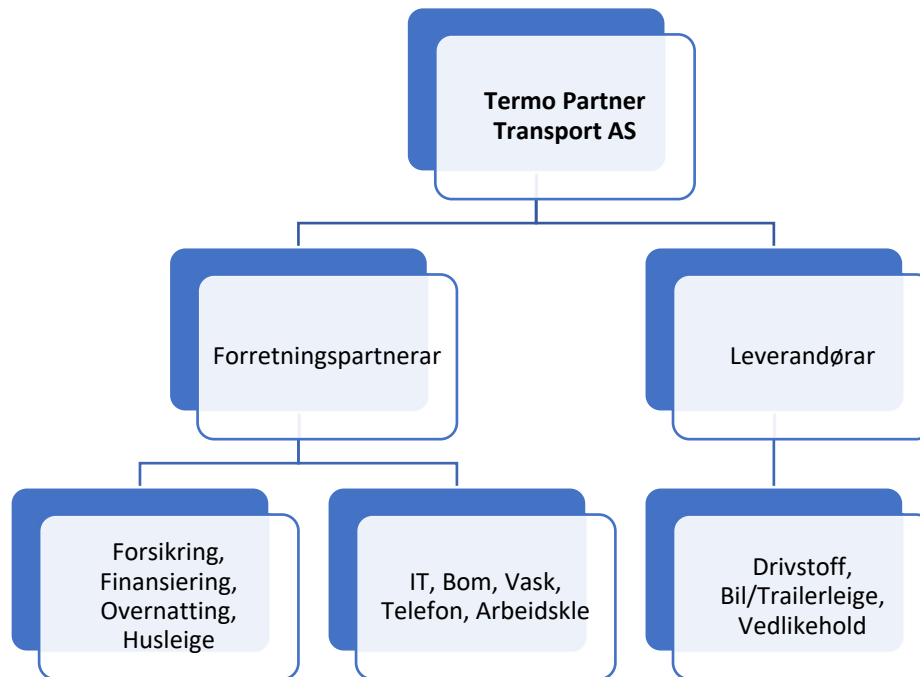
- Vi vil vurdere alle nye leverandørar utifrå risikosone. Meiner vi dei er middels eller høg risiko, vil vi gjennomføre bakgrunnsjekkar, egevalueringar og vi vil også kunne ta uanmeldte kontrollar med intervju av sjåførar/kontroll av køyretøy.
- Om vi oppdagar feil, manglar eller brot på lover og reglar, må leverandøren rette opp forholda innan ein satt frist. Om nokon ikkje er villige til å rette opp i forholda, vil dei ikkje kunne fortsette som leverandørar for Termo Partner Transport AS.

I bedrifta vår er det dagleg leiar, Brynjulf Nesje, som har hovudansvaret for at våre leverandørar lev opp til våre krav om sosial bærekraft. Kvar enkelt ansatt har også ansvar for å leve opp til vår standard om sosial bærekraft når dei leiger inn tenester frå nye leverandørar.

Vurdering av eiga bedrift

Vår visjon er å være den beste partner for dagane som kjem. Samfunnsansvar er ein del av dette, og våre innkjøp utgjer ein viktig del av korleis vi utøve vårt samfunnsansvar. I den forbindelse innhentar vi løpande informasjon frå våre leverandørar om korleis dei arbeider med bærekraft.

Selskapet si leverandørkjede



Konkret om kartleggingsarbeidet og risikovurderingane

Termo Partner Transport AS har lista opp alle som ein kjøper varer og tenester med, som har ein årleg omsetning på minimum 100.000,- i omsetning, og det er med gjenkjøp. Dette er totalt 37 leverandørar. Av dei klassifiserte er 34 selskap norske, to er svenske og eit er frå Nederland. I klassifiseringa er alle kategorisert til lav risiko.

Kva er konkret avdekka

Bakgrunnen for lav risiko, er at selskapa på lista i stor grad er kjente norske selskap. Vi har samarbeid lenge med dei, og ut frå vår erfaring og kjennskap, så har vi ikkje funnet nokon avvik.

Tiltak

Våre tiltak til eksisterande forretningspartnerar/leverandørar, er at vi skal ha ei årleg revidering av deira risikoklassifisering. Dette skal skje kvart år ila Q1.

I tillegg skal det alltid vurderast rundt punkta i åpenhetslova, når ein vel nye leverandørar/forretningspartnerar. Dei skal klassifiserast før ein kan velje dei som leverandør. Avdekka ein høg risiko, kan ikkje vedkommande tilbydar veljast. Ved middels risiko, må ein innhente informasjon, til at ein trygg på leverandøren/forretningspartnaren.

Revidert pr 21.06.2023